

EXPEDITION WISSEN

Lernen ist eine Reise
in eine neue Welt, ein
Abenteuer, eine Expedition.

Die FH Kufstein Tirol begleitet
ihre Studierenden auf dieser
Expedition und hilft, die
höchsten Gipfel zu erklimmen.

Gehen muss jede:r selbst.

INTERNATIONALE WIRTSCHAFT & MANAGEMENT

	SEMESTER	1	2	3	4	5	6
		ECTS	ECTS	ECTS	ECTS	ECTS	ECTS
LEHRVERANSTALTUNGEN							
WIRTSCHAFT & MANAGEMENT	BWL: Einführung I, Supply Chain Management II	3	3				
	Rechnungs- & Finanzwesen: Einführung I, Bilanzierung II	4	3				
	Einführung Recht	2					
	Angewandte Ökonomie: Märkte & Preise	6					
	Politische Ökonomie: Wachstum & Geld		4				
	Human Resource Management & New Work (E)		4				
	Marketing & Customer Experience (E)			5			
	Organisationspsychologie & Change Management			4			
	Omnichannel Customer Management			3			
	Finance & Investment (E)			3			
	Controlling			3			
	Marktforschung & Customer Insights				5		
	Management & Strategie I, II				6	6	
	Start-up & Entrepreneurship					3	
Current Topic						4	
DIGITALISIERUNG & NACHHALTIGKEIT	Digital Transformation & Artificial Intelligence:						
	Basics & Tools I			4	4	5	
	Markets & Companies II						
	Communication & Practical Project III (E)						
Sustainability in Business & Society						4	
INTERNATIONALE KOMPETENZ	Trends in:						
	International Marketing (E)			3	3	3	
	International Finance (E)						
	International Business (E)						
	Internationale Wirtschaft & Umweltökonomie			3			
	Study Trip (E)				3		
	International Politics					3	
Cross Cultural Management (E)					3		
International Business Experience (E)						2	
SOCIAL SKILLS	Teambuilding & Teamwork	1					
	Kommunikations- & Präsentationstechnik	3					
	Wirtschaftsenglisch I, II (E)	6	6				
	Denken – Problemlösen – Entscheiden		3				
	Lernende Organisation & Wissensmanagement			2			
	Wirksame Führung & Selbstmanagement						3
PRAXISTRANSFER & UMSETZUNG	Angewandte Wirtschaftsmathematik	5					
	Wissenschaftliches Arbeiten		2				
	Wirtschaftsstatistik		5				
	Agiles Projektmanagement & Praxisprojekt				6		
	Explorative Forschungsmethoden				3		
	Finance Lab (E)					3	
	Scientific Topics in International Business Studies					4	
	Business Simulation Game (E)						2
	Berufspraktikum**						4
	BA-Camp						1
Bachelorarbeitsseminar						10	
ECTS CREDITS*		30	30	30	30	30	30

BA

// BACHELOR
// STUDIENGANG
// BERUFSBEGLEITEND



INTERNATIONALE WIRTSCHAFT & MANAGEMENT





BESONDERHEITEN DER BACHELOR STUDIENGÄNGE

Verantwortungsvolle Persönlichkeiten mit ethischen Grundsätzen unterstützen wir, die eigenen Potenziale zu erkennen und zu entwickeln. Eine einzigartige Kombination von Ausbildungsinhalten fördert ihre Karriere:

Betriebswirtschaftlicher Kern

Eine integrierte Erweiterung insbesondere für technische Fachrichtungen.

Social Skills

Von der perfekten Präsentation bis zur Ausbildung von Projektmanagementqualitäten.

Praxis & Projekte

Praxisprojekte und Projektaufträge von Unternehmen machen das Studium lebendig und erfahrungsreich.

Internationalität

Fremdsprachen, englischsprachige Fachlehrveranstaltungen und Auslandsaufenthalte.

Individualität

Sehr persönliche und individuelle Betreuung der Studierenden.

Zusatzqualifikationen

Integrierte Fachzertifizierungen auf freiwilliger Basis.

HIGHLIGHTS

- >> Branchenübergreifende 360-Grad Managementausbildung
- >> Schwerpunkte in globaler Wirtschaft
- >> Internationalität (Studienreise, internationale Lehrende und multikulturelle Inhalte)
- >> Starke Praxisnähe & Berufspraktikum
- >> Innovative Lehr- und Lernformen
- >> Intensive Betreuung in kleinen Gruppen

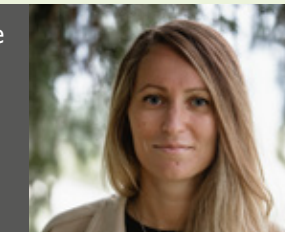


BERUFSFELDER

- >> Marketing, Produktmanagement, Vertrieb
- >> Controlling, Finanz- & Rechnungswesen
- >> Personal- & Organisationsentwicklung
- >> Projektmanagement und Business Development
- >> Consulting
- >> Unternehmensführung/Start-up
- >> Einsatzfähigkeit in allen Branchen, Unternehmensgrößen & -arten

„Durch die internationale Ausrichtung werden viele neue und relevante Perspektiven aufgezeigt. Im Zuge meines Studiums bin ich nicht nur fachlich, sondern auch persönlich gewachsen.“

Christina Hubner, BA - Absolventin
Operations Controller, Red Bull GmbH



INTERNATIONALE WIRTSCHAFT & MANAGEMENT >> IBS

BERUFSBEGLEITEND

Praxisnah & berufsbegleitend: Entwickeln Sie internationale Business-Skills und Ihre Persönlichkeit, um als Führungskraft zu glänzen. Der optimale Mix für Ihre Karriere!

Digital und international – so präsentiert sich die Arbeitswelt von morgen. Vieles erfindet sich neu und das Beste ist: die Unternehmen suchen dringend Manager:innen, die die großen Transformationen strategisch mitgestalten wollen. Herausforderungen gibt es genug: ob Digitalisierung, Nachhaltigkeit oder die Künstlicher Intelligenz.

Im dynamischen Umfeld von Digitalisierung und Nachhaltigkeit bereitet Sie unser Bachelorstudium auf die Rolle einer strategisch denkenden Führungskraft vor. Wir legen großen Wert auf die Entwicklung von Schlüsselkompetenzen wie analytisches Denken, strategische Planung und Kommunikationsfähigkeit. Unser didaktisches Konzept stärkt Ihre

Kommunikationsfähigkeit, Flexibilität und Kreativität - die wesentlichen Fähigkeiten in der vernetzten Arbeitswelt von morgen.

Die starke internationale Ausrichtung unseres Programms mit Studienreisen zu Top-Unternehmen bietet Ihnen einzigartige Einblicke und fördert Ihre kulturelle Kompetenz. Durch ihr umfassendes Wissen sind unsere Absolvent:innen in allen Wirtschaftsbereichen gefragt, sei es Projektmanagement, Marketing, HR, Controlling oder Finance. Die Studienzeiten am Wochenende (freitags und samstags) ermöglichen es Ihnen, Ihre Karriereziele kompromisslos zu verfolgen und die Führungskraft von morgen zu werden. Ihr Weg an die strategische Spitze beginnt hier - flexibel, praxisnah und mit starkem Fokus auf Ihre persönliche Entwicklung.



FAKTEN

ORGANISATIONSFORM Berufsbegleitend

STUDIENPLÄTZE PRO JAHR 25

BEWERBUNGSMODUS

Onlinebewerbung, Dokumente per Upload

DAUER

6 Semester

AKADEMISCHER GRAD

Bachelor of Arts in Business (BA)

UNTERRICHTSSPRACHE

65 % Deutsch, 35 % Englisch

AUSLANDSAUFENTHALT

Studienreise und Exkursion im 4. und 6. Semester

STUDIENBEITRAG

Euro 363,36 pro Semester (zzgl. [ÖH-Beitrag](#))

Für Studierende aus Drittstaaten: www.fh-kufstein.ac.at/Drittstaaten

ZUGANGSVORAUSSETZUNGEN

siehe www.fh-kufstein.ac.at/Voraussetzungen



Mehr zum didaktischen Konzept und Schlüsselqualifikationen unter:

FH-KUFSTEIN.AC.AT/IBSBB



@FHKUF_INTERNATIONALBUSINESS

„Mein Team und ich geben Ihnen das nötige Rüstzeug für Ihre nächsten Karriereschritte. Im berufsbegleitenden Bachelorstudium stellen wir Ihre praktische Kompetenz auf ein sicheres theoretisches Fundament!“

Prof. (FH) Dr. Peter Dietrich
Studiengangsleiter



SIE HABEN NOCH FRAGEN?
WIR HELFEN GERNE WEITER.



Tel: +43 5372 71819 500
E-Mail: bewerbung@fh-kufstein.ac.at