

13. Internationales Symposium Restrukturierung

Institute of Corporate Restructuring | Kufstein University of Applied Sciences



Wie Finanzinvestitionen die Transformation des Geschäftsmodells bei Porsche unterstützen

Dr. Ulrich Thiem



PORSCHE – A UNIQUE STORY



**ICONIC
BRAND**

**RESILIENT
PERFORMANCE**

**SUSTAINABLE
LUXURY**

**PERFORMANCE
CULTURE**

PORSCHE

Porsche AG Konzern in Zahlen (2023)

PERSONAL

42.140

Mitarbeiter

AUSLIEFERUNGEN

320.221

Fahrzeuge

UMSATZRENDITE

18,0

Prozent

UMSATZ

40,5

Mrd. Euro

OPERATIVES ERGEBNIS

7,3

Mrd. Euro



PORSCHE

Kapitalmarktpräsenz



First Price

#ListedInFrankfurt

4.000 €

MOTIVE DES IPO

Erhöhte unternehmerische Freiheit

Gesteigerte Agilität

Verbesserte finanzielle Flexibilität

Unabhängiger Kapitalmarktzugang

EQUITY STORY

Ikonische Marke und kulturelles Erbe

Performance Kultur

Strukturelles Wachstum

Elektrifizierung, Technologie und Nachhaltigkeit

Luxus vereint mit Skalenvorteilen

Hervorragende Finanzergebnisse



PORSCHE

Globale Herausforderungen erfordern Umdenken und Transformation

Supply Chain
Disruption



Inflationary Cost
Environment



Ecosystem
Digitalization



Electrification
Transformation



Decarboni-
zation

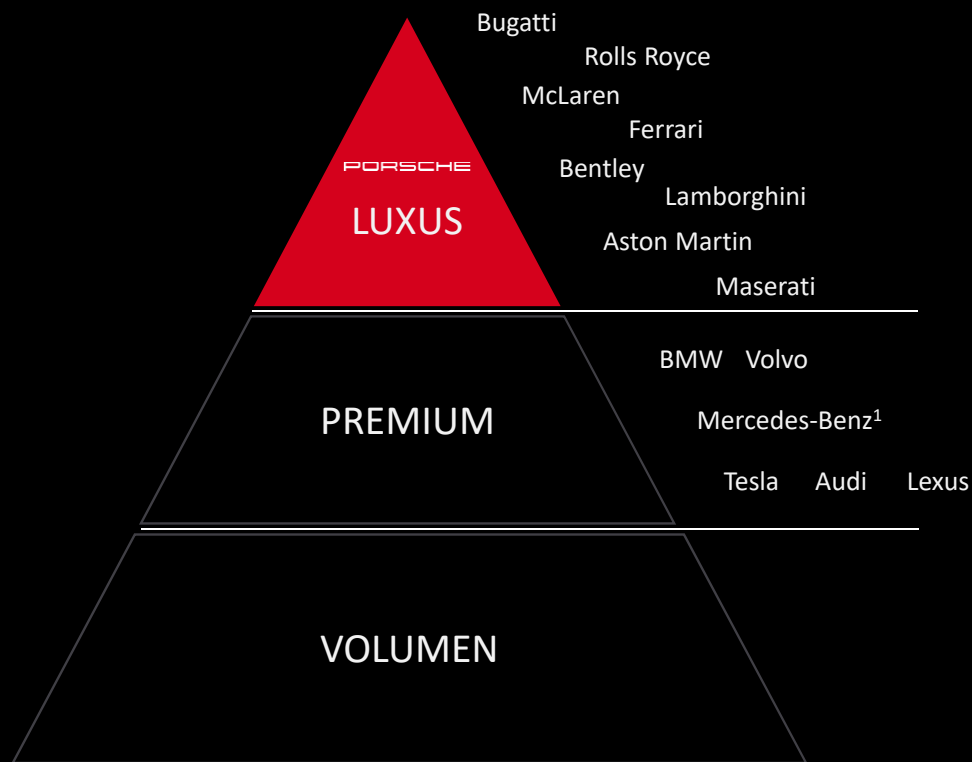


Changes in
Society



PORSCHE

Porsche – Modern Luxury



PORSCHE

100 %

Luxus Marke²

100 %

Sportwagen²

59 %

SUV Auslieferungen³

Hinweis: Luxus-, Premium- und Volumensegmentierung basierend auf S&P Global Mobility Light Vehicle Production Forecast, April 2022. Veröffentlichung; aggregierte Klassifizierung basierend auf dem Produktionsportfolio 2021; Übersicht zeigt eine Auswahl relevanter Marken innerhalb der Luxus-/Premiumsegmente. ¹ Ohne Mercedes-Benz Vans | ² Unternehmenssicht | ³ Anteil der Auslieferungen von Cayenne und Macan an den gesamten Porsche-Auslieferungen im Jahr 2022

PORSCHE

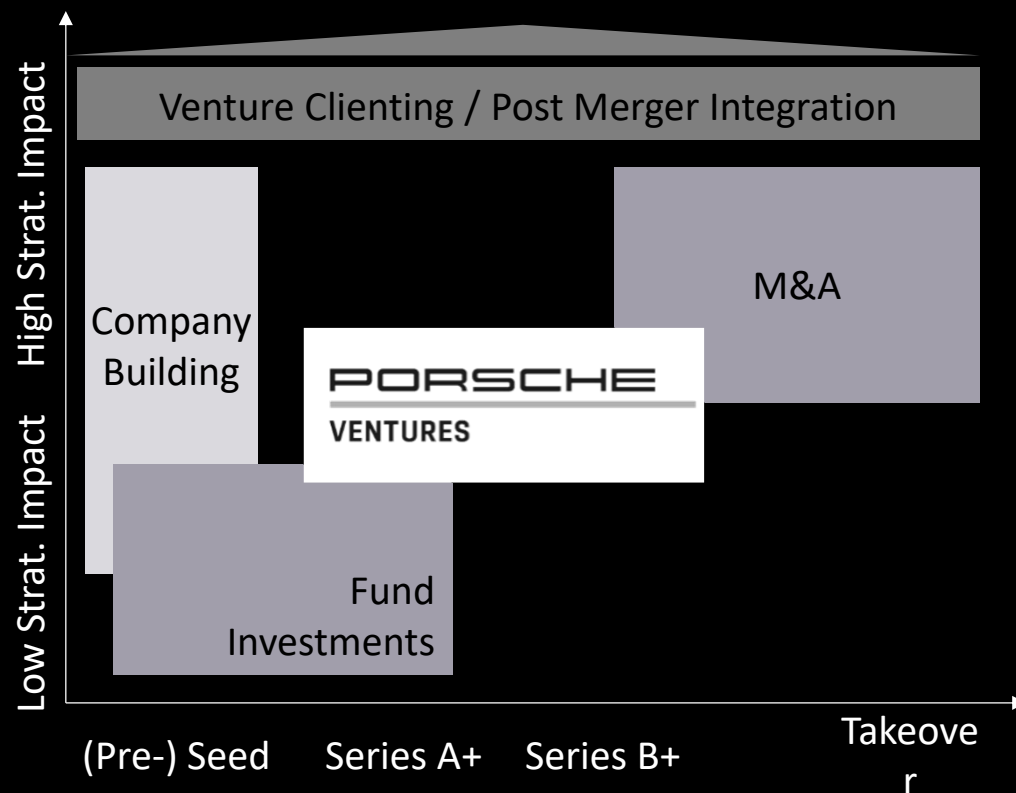
Road to 20

ZUKUNFTSPROGRAMM
MIT NEUEM FOKUS AUF
MODERNEN LUXUS.

Langfristiges Ziel: >20
Prozent operative
Konzernumsatzrendite

PORSCHE

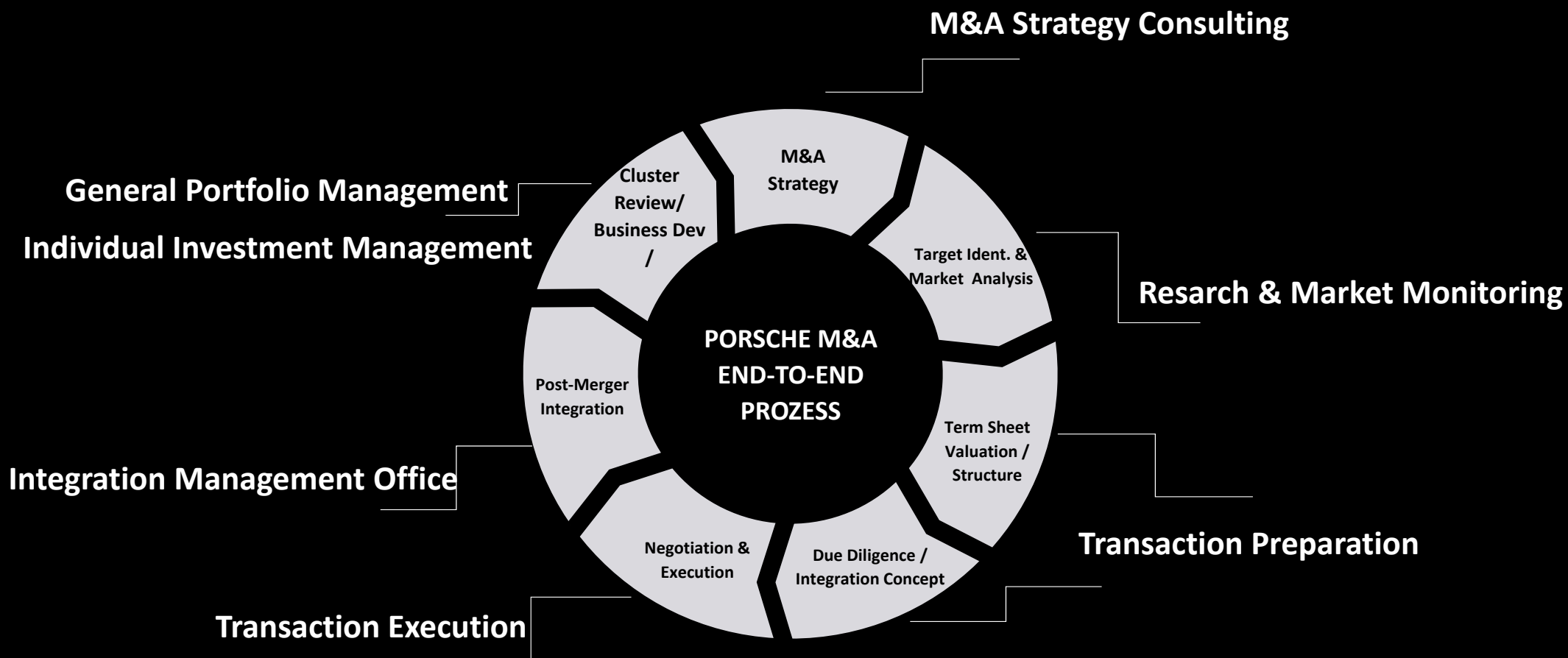
Das Porsche Investment Ökosystem



- » Strukturierter Ansatz zur Transformation
- » Zugang zu neuen Technologien
- » Aufbau neuer strategischer Partnerschaften
- » Ganzheitliche Steuerung der unterschiedlichen Tools

PORSCHE

Der Porsche M&A Prozess



PORSCHE

Mit Finanzinvestitionen unterstützen wir die Strategie und Transformation von Porsche

APPLIED INTUITION STÄRKT
DIE SOFTWARE KOMPETENZ



GROUP 14 UNTERSTÜTZEN DIE
TRANSFORMATION ZUR E-MOBILITÄT



1KOMMA5 UNTERSTÜTZT DIE
ENERGIEWENDE



POLUX VERSTÄRKT DAS
BETEILIGUNGSMANAGEMENT



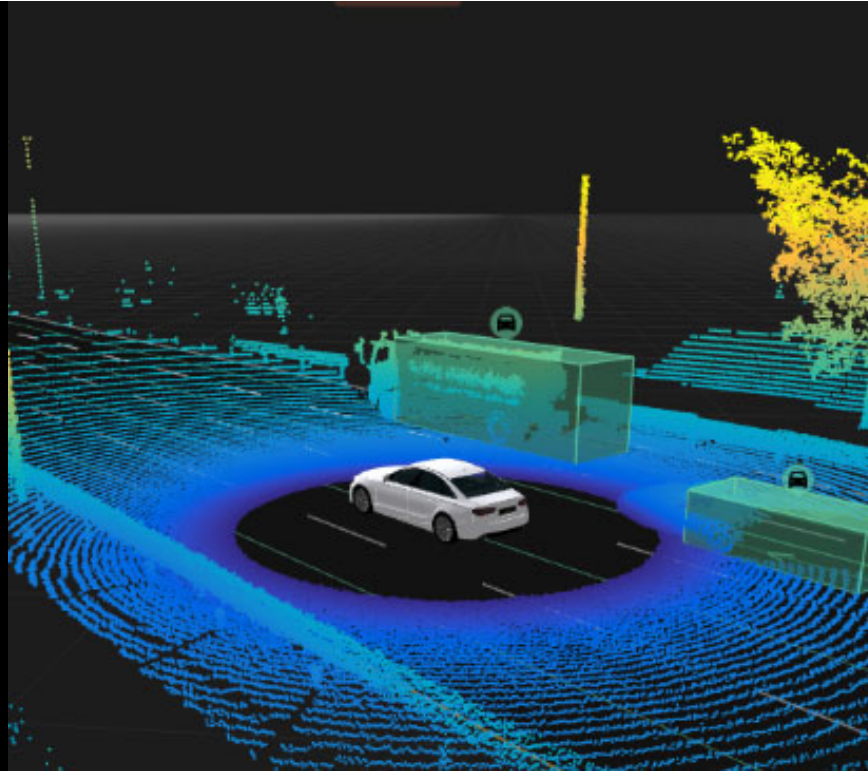
PORSCHE

APPLIED INTUITION

ADAS/AD ENTWICKLUNGS- PLATTFORM

Applied Intuition liefert die maßgebende ADAS/AD-Toolchain und eine erstklassige Fahrzeugplattform, um Kunden dabei zu helfen, die Markteinführungszeit zu verkürzen, branchenführende Produkte zu entwickeln und begeisternde Kundenerlebnisse zu schaffen.

Ziel der Partnerschaft ist es, den Eigenanteil bei der Software zu erhöhen und die Abhängigkeiten von Lieferanten mit Black-Box Lösungen zu verringern.



20
GRÜNDUNGEN

>6.
BEWERBUNGEN
IN MRD

250
MIO. U.
FINANZIERUNG
RUNDE

Group14 Technologies

ELEMENTARER ANSATZ FÜR
LEISTUNGSFÄHIGERE BATTERIEN

Group14 (Washington, USA) ist ein Hersteller mit einer fortschrittlichen Silizium-Kohlenstoff-Technologie für Lithium-Ionen-Batterien.

Das spezielle Anodenmaterial von Group14 ermöglicht leistungsfähigere Batteriezellen.

Porsche war der Lead Investor bei der breit aufgestellten Finanzierungsrunde in Höhe von rd. \$610 Mio.



2015
GRÜNDUNG

200
PAG INVESTMENT
MIO. USD

~3%
PAG OWNERSHIP

>3.0
POST-MONEY VALUATION
2022 IN MRD.

1KOMMA5°

DRIVING ON WIND AND SUNLIGHT

1KOMMA5° hat einen One-Stop-Shop zur energetischen Aufrüstung von Gebäuden geschaffen.

Porsche Ventures ist seit 2021 an dem erfolgreichen Start-Up beteiligt.

1KOMMA5° ist besonders strategisch relevant durch die Zusammenarbeit mit PAG bei den Projekten „Zielbild Laden“ und „Porsche Connect Partner Services“.



20
GRÜND

~90
BEWERB
IN MIO

~1
PAG IN
IN MIO

~6
PAG O

Porsche Investments Management S.A.

LUXEMBURG

Die Porsche Investments Management S.A. ist eine 100-prozentige Tochtergesellschaft der Porsche AG und dient als Gesellschaft für Porsche Ventures, der Risikokapital-Einheit von Porsche.

Zudem übernimmt sie als Gesellschafterin das Beteiligungsmanagement für ausgewählte strategische Beteiligungen und dient als Holdinggesellschaft für ausgesuchte Importeursgesellschaften im Porsche-Konzern.



2023

GO-LIVE

11

MITARBEITER

BETE

Porsche – Erfolgsfaktoren bei Finanzinvestitionen

- » Einbettung der M&A Strategie in die Unternehmensstrategie
- » Ganzheitliche Prozesssteuerung (“End-to-End-Prozess”)
- » (kritisches) Portfoliomanagement (“Loslassen können”)
- » Fokus auf Post Merger Integration (“variable Konzernsteuerung”)
- » Interaktion zwischen Venture Capital und Innovationsmanagement (“Venture Clienting”)
- » **Das richtige Team und der richtige Mindset!**